

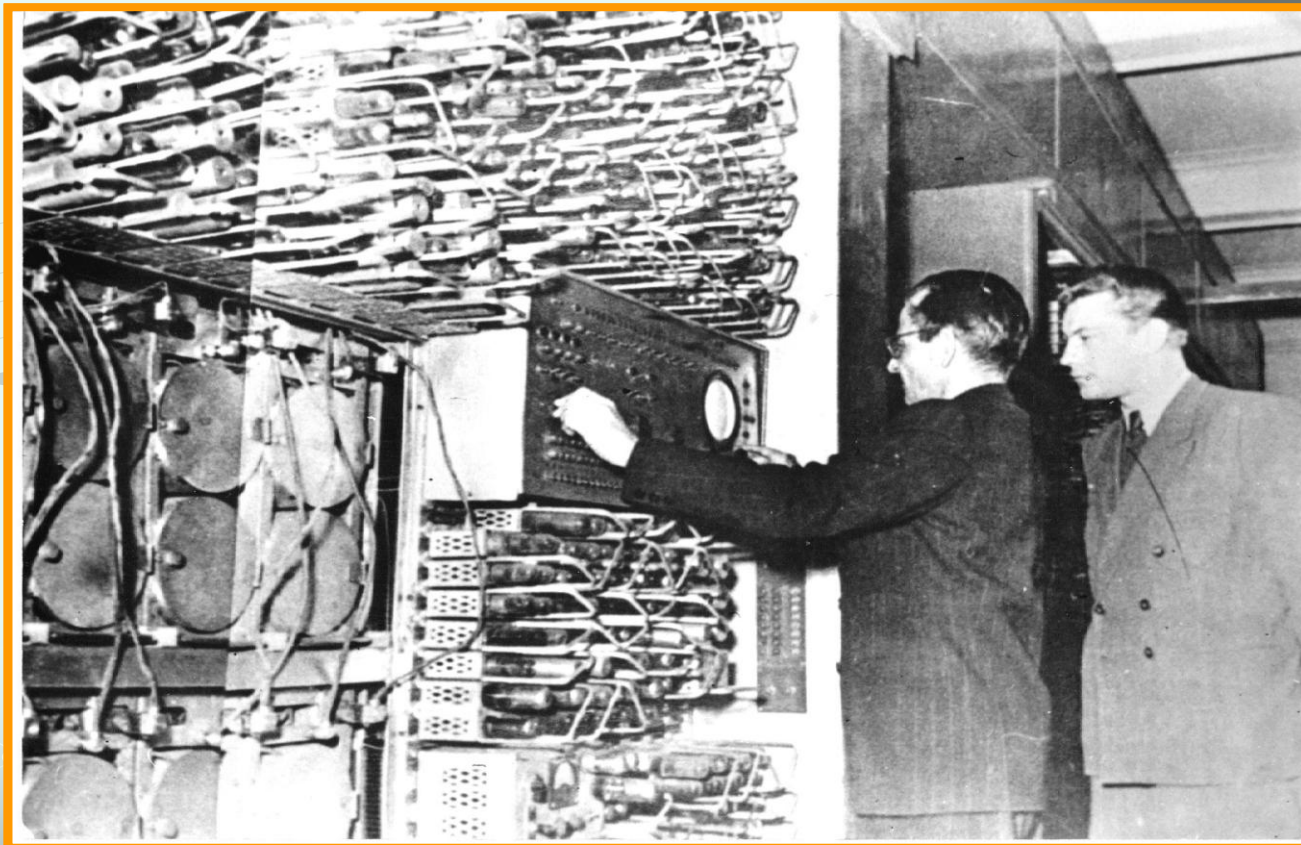




MCMLI

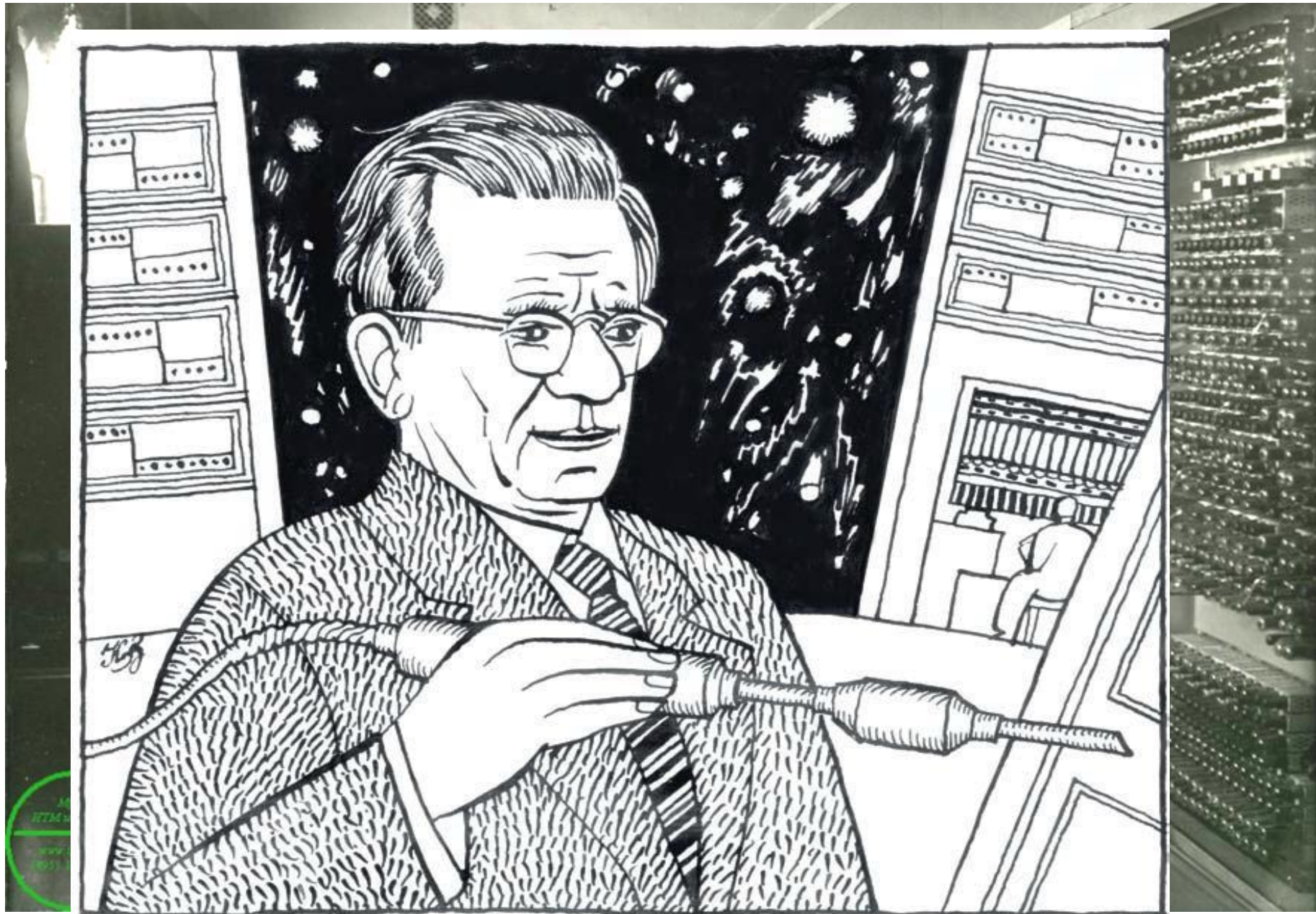
Машина электронная вычислительная общего назначения БЭСМ-1

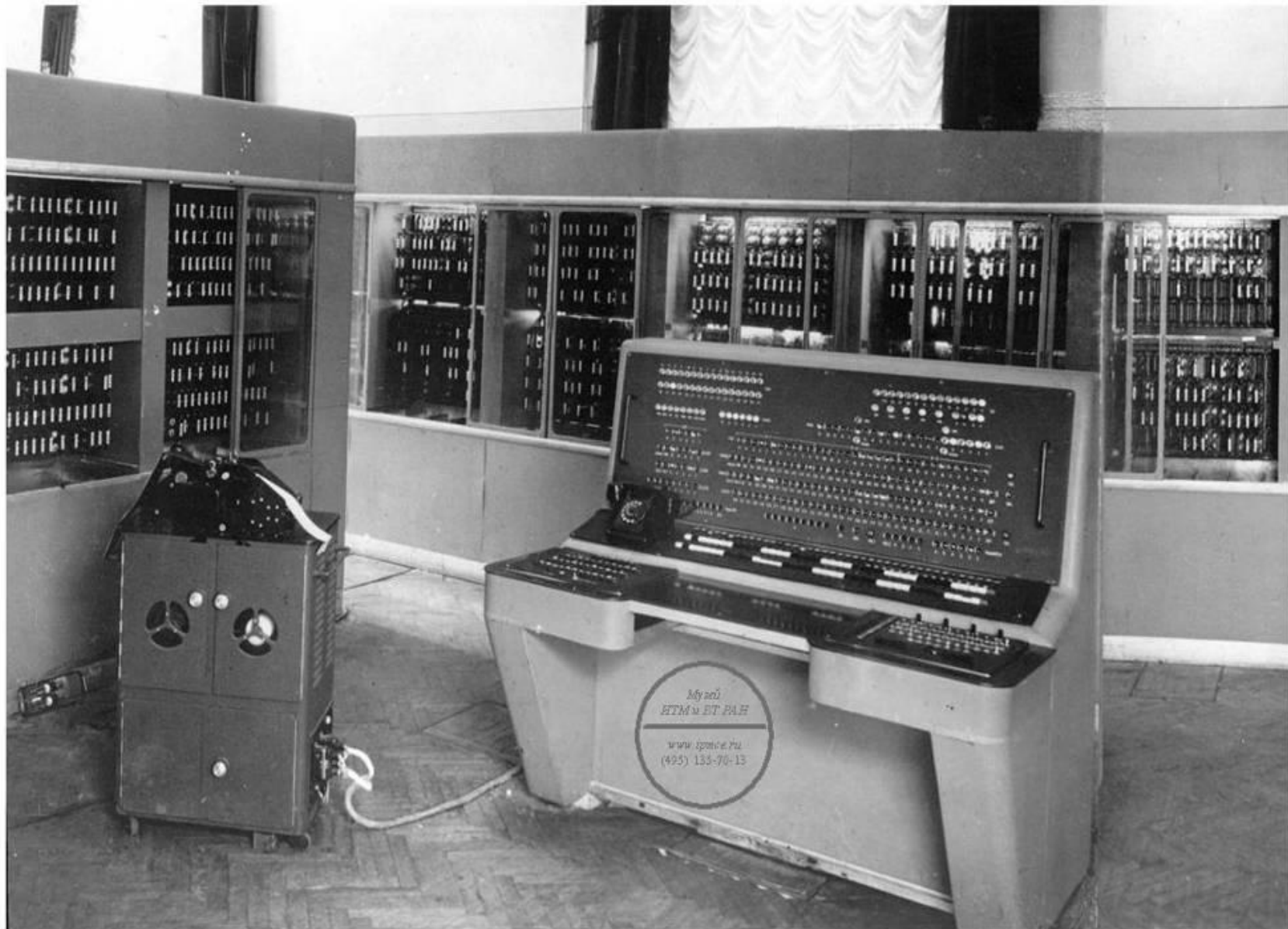
Являлась самой быстродействующей машиной в Европе и одной из самых быстродействующих ЭВМ в мире.



К. С. Неслуховский, П. П. Головистиков, В. А. Мельников, В. С. Бурцев, В. Н. Лаут, А. И. Зимарев, А. Г. Лаут, А. А. Соколов, М. В. Тяпкин, В. Я. Алексеев, В. П. Смирягин, И. Д. Визун, А. С. Федоров, О. К. Щербаков и др.

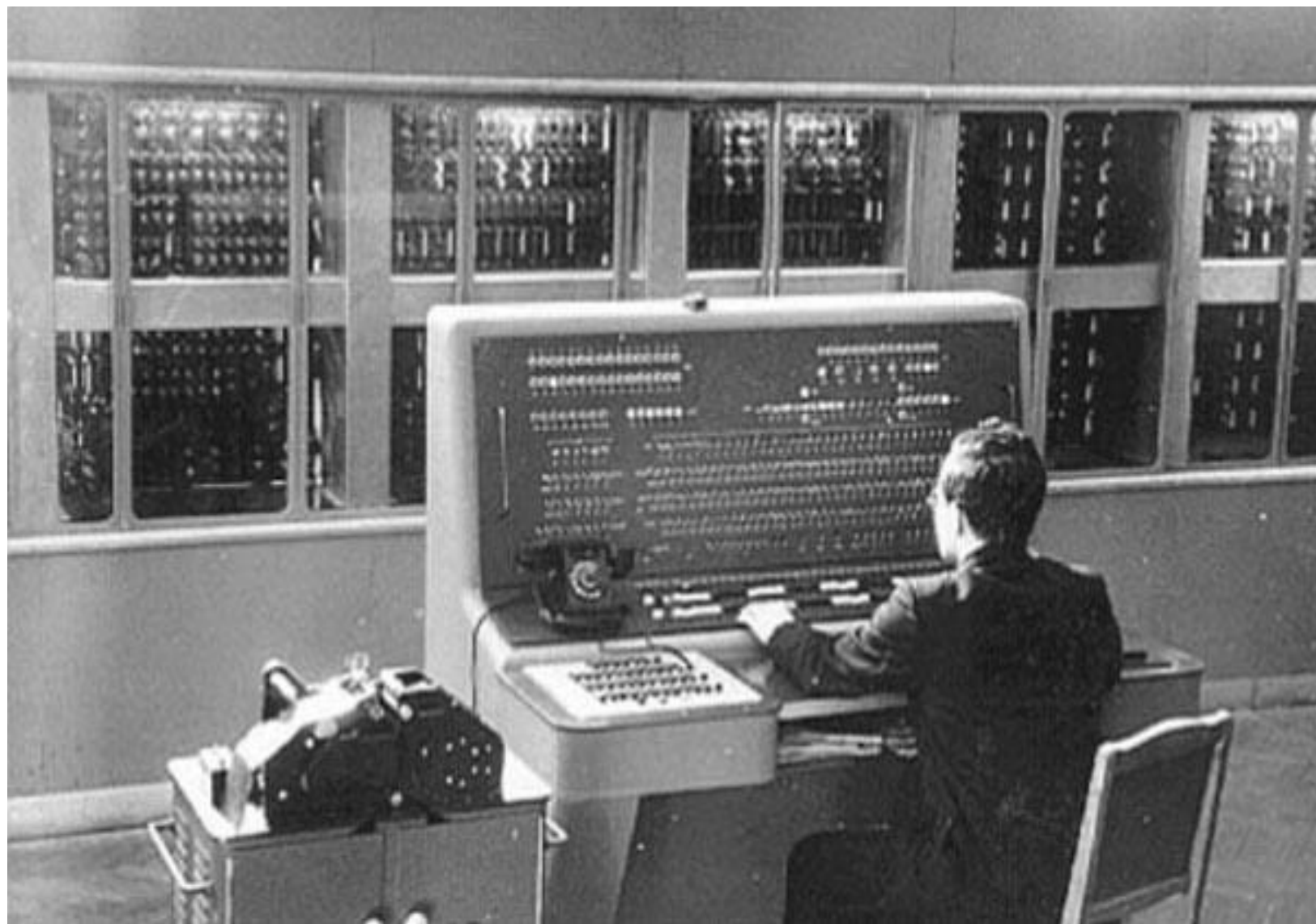






История
ЭТМ и ЭТ ПАХ

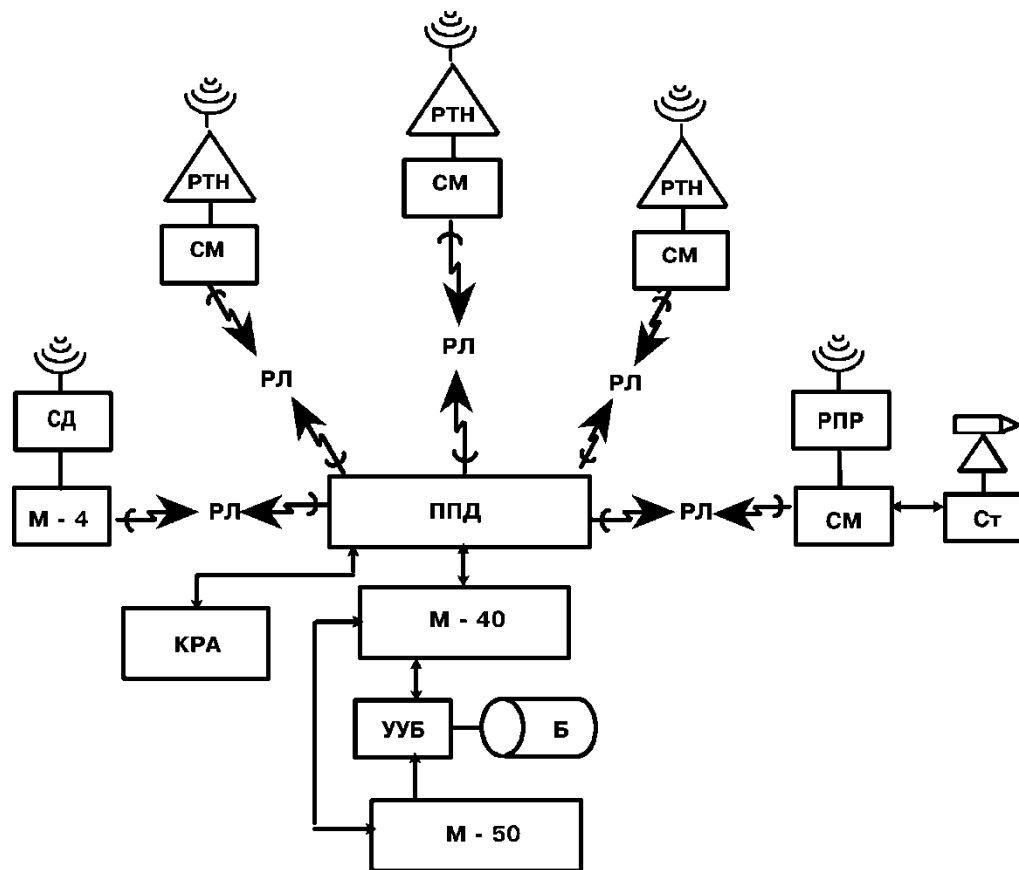
www.igmc.ru
(495) 133-70-13





- М-20- 20 000 операций/сек





Машина электронная вычислительная специализированная М-40

**Главный конструктор: академик Лебедев С. А.,
зам. главного конструктора — Бурцев В. С.**



הוציא
מס' 111/1989
תאריך: 1989
מס' 111/1989

Успешный перехват.



Г.В.Кисеунько



С.А.Лебедев

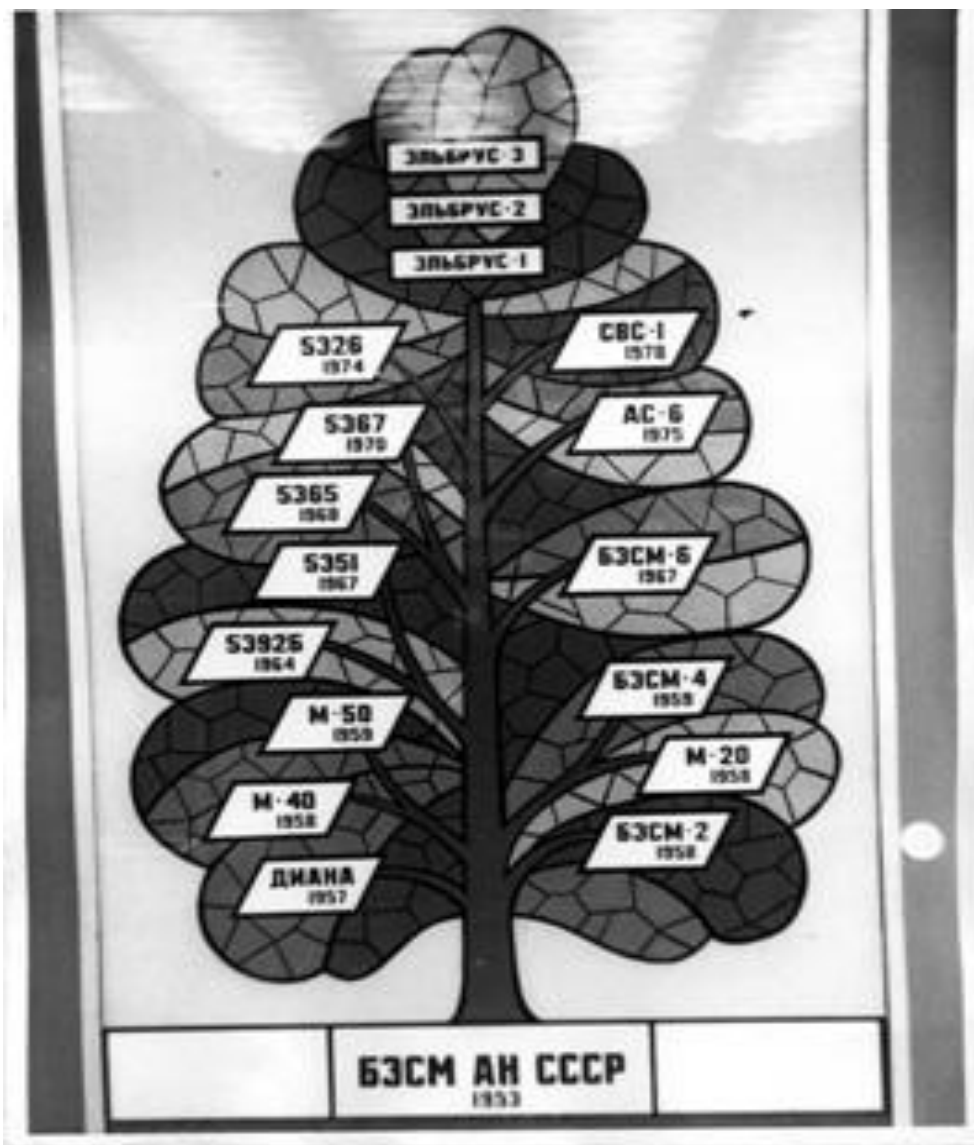


В.С.Бурцев



Л.Н.Королев

- 4 марта 1961 г впервые в мире осуществлен успешный перехват противоракетой головной части БР. Все объекты системы работали в автоматическом режиме под управлением от центральной вычислительной станции.





IEEE
COMPUTER SOCIETY
RECOGNIZES

Sergey Alekseevich Lebedev
Founded
Soviet Computer Industry
Awarded
1996

THE UNIVERSITY OF MICHIGAN LIBRARY
SERIALS ACQUISITION DEPARTMENT





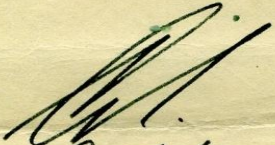
Лев Николаевич оная прав.
Программ без ошибок не бывает. Ошибка
в константе № 01471. Она должна быть:

01471 20 0 00000 (нормализованная "1" с
 00 0 00000 минимальным порядком)

вместо

01471 00 0 00000 (минимальный порядок с
 00 0 00200 "1" в младшем разряде мантиссы)

Эта константа служит для определения перелома
по "0" см. Выбрасывая "0" она должна
дать отрицательный результат, при прежнем
те же значении в константе, вследствие нормализации
результата получается мантиссой ноль т.е. положительный
результат. В обертке как будто все верно.


Прооба исправит константу, отпечатать исходные
данные и повторит расчет.

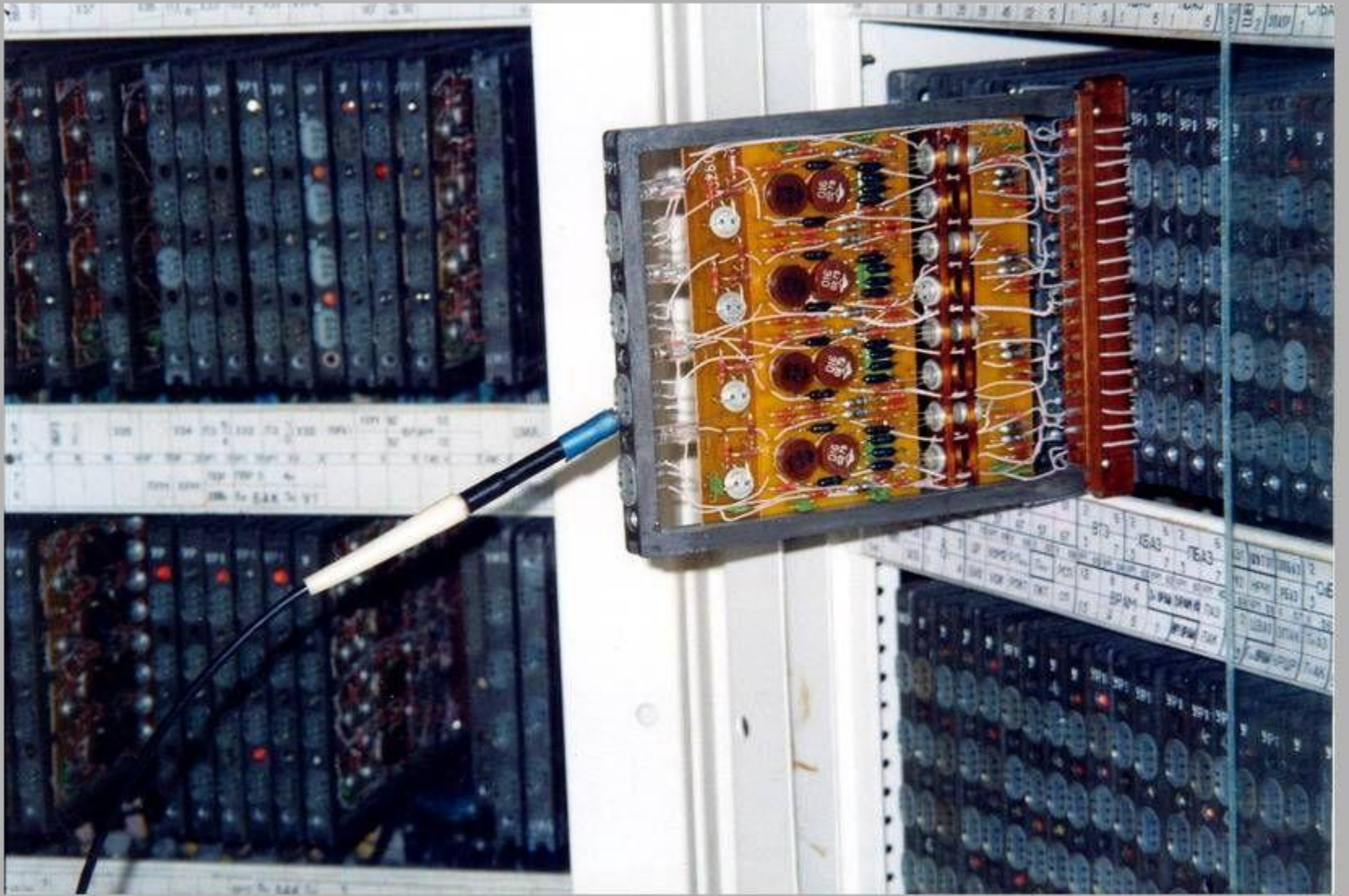


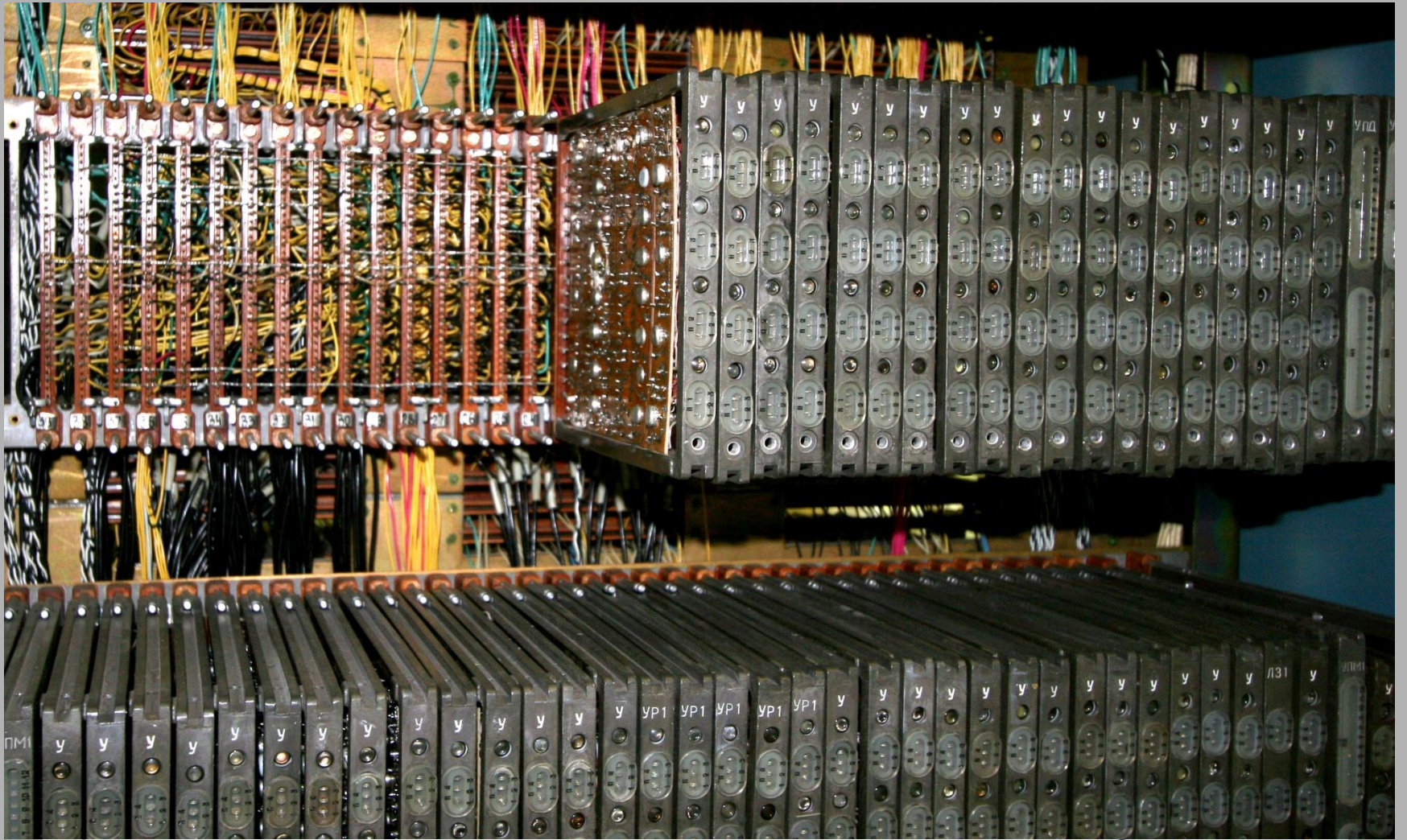




Комплекс БЭСМ-6 в МГУ.











ЛАУРЕАТАМ
ГОСУДАРСТВЕННОЙ
ПРЕМИИ

- Я-ВАШ УСПЕХ,
Я-ЧЕМПИОН.

ДАЮ В СЕКУНДУ-
МИЛЛИОН.

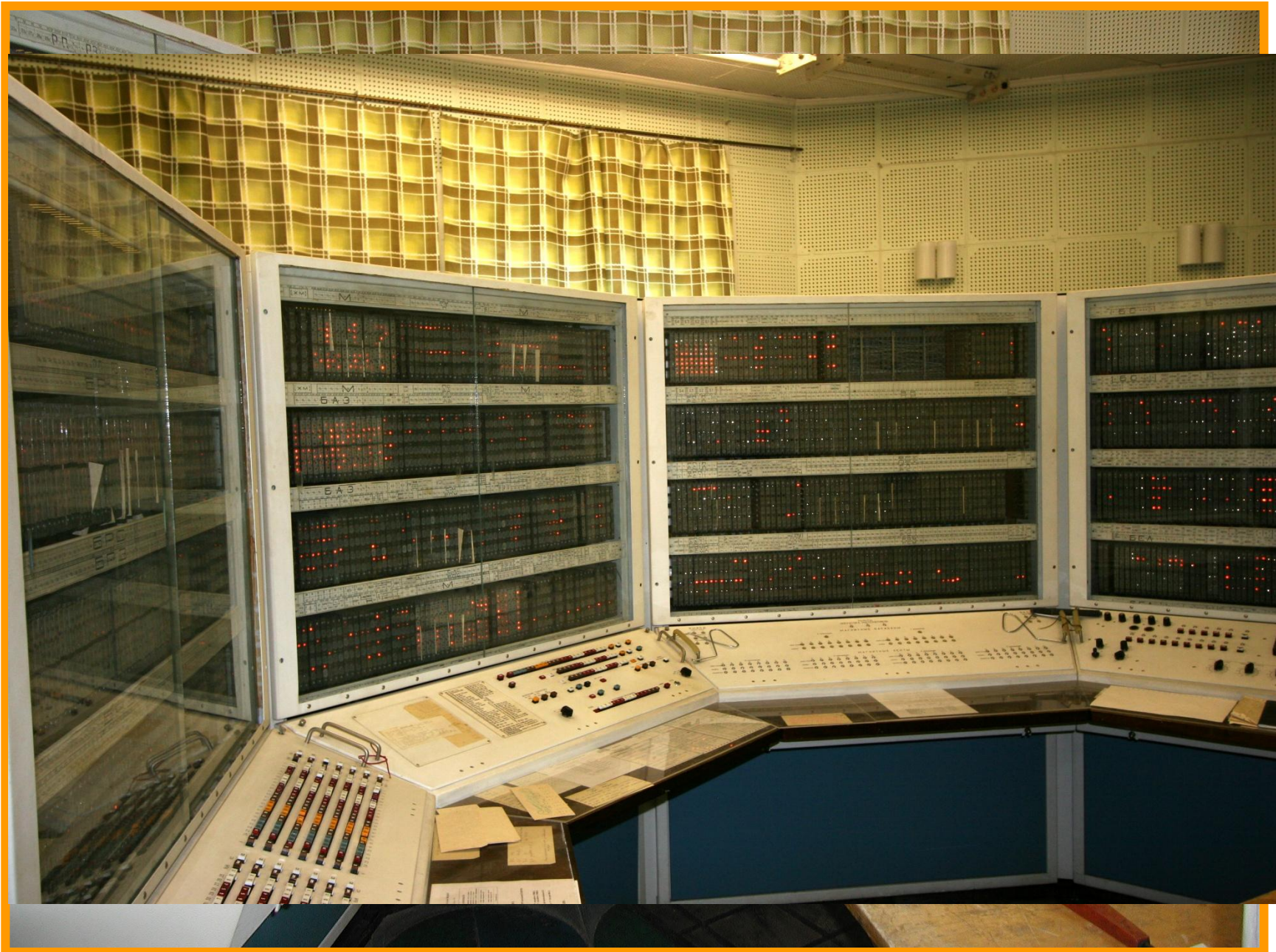
НО БУДЕ РАД,
КОГДА МОЙ БРАТ
ПОДАРИТ ЛЮДЯМ

ОДИН
БИЛИАРД.
БЭСМ-Б



Королев
Лев
Николаевич







Soviet BESM-6 computer, 1965
BESM (Bolshaya Elektronnaya Schetnaya Mashina), meaning 'large electronic calculating machine', was designed by the pioneer of Soviet computing, Sergei Lebedev. The BESM-6 competed in speed with its American counterpart, the CDC 6600. Used for scientific and military computation, it was a practical tool of war, as well as a symbol of national supremacy.





Supercomputers in a Cold War climate

The Cold War was a battle of two ideologies. Within this arena technology, and digital computers in particular, gained immense symbolic and practical importance. The CDC 6600 from the United States and BESM-6 from the Soviet Union entered the computer market at a time when these machines were as much emblems of technological prowess as they were giant calculators.

computers in a Cold War climate
Cold War was a battle of two
gies. Within this arena technology,
digital computers in particular,
immense symbolic and
al importance. The CDC 6600
e United States and BESM-6
e Soviet Union entered the
er market at a time when these

